

Windows 7

الفصل الثاني نظام التشغيل

مرحلة اولى

الملزمة الثامنة



أعداد : م.م. رشا ماجد حسون

تاريخ الاعداد: 2023/2/4

❖ سطح المكتب Desktop:

عند تشغيل الحاسبة (بضغط مفتاح الطاقة Power Button) ستظهر الشاشة التالية والمعروفة باسم " سطح المكتب Desktop "



أنواع الايكونات Types of Icons

✓ **الملف File:** يؤدي الضغط على ايقونة الملف الى بدء عملية ببرنامج معين (مثلاً عرض صورة او تشغيل اغنية) . للملف اشكال كثيرة تعتمد على البرنامج الذي يقوم بفتح ذاك الملف . ومن اشكاله :



✓ **السجل Folder:** عبارة عن حايفة تضم داخلها سجلات وملفات اخرى . يؤدي الضغط عليه الى الدخول فيه واستعراض محتوياته ، شكله العام هو :

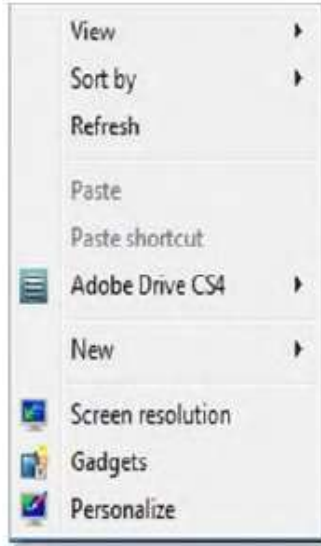


✓ **الوصول المباشر Shortcut:** يؤدي الضغط عليها الى الانتقال الى داخل حايفة بعيدة او تشغيل برنامج . شكلها يختلف حسب البرنامج لكن علامتها المميزة هي وجود سهم صغير اسفل يسار الايكونة كما موضح :

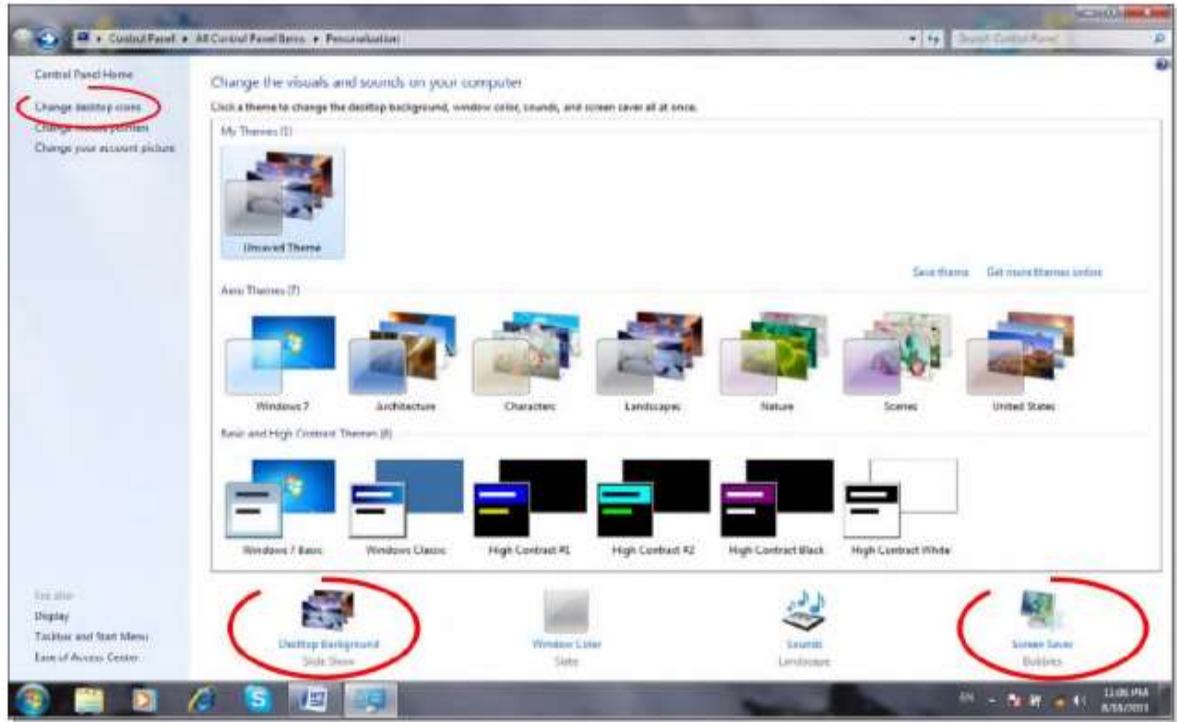


اختيارات سطح المكتب :

نقوم بوضع مؤشر الماوس في اي مكان من الصورة على سطح المكتب Desktop ونقوم بعمل نقرة يمين ، ستظهر قائمة اختيارات سطح المكتب :



- **View (طريقة العرض):** ويتم اختيار حجم الايكونات على سطح المكتب (كبير Large Icons ، متوسط ... الخ) ، كما يمكن جعل تنظيم الايكونات تلقائياً بواسطة اختيار Auto arrange icons (تنظيم الايكونات تلقائياً).
- **Sort by (ترتيب):** تستخدم لترتيب الايكونات حسب تسلسل معين (حسب الاسم Name ، الحجم Size ، النوع Item type ، تاريخ التحديث Date modified).
- **Refresh (تنشيط):** تقوم باعادة توليد الصورة على الشاشة .
- **New (جديد):** تستخدم لخلق سجل جديد New Folder لحفظ الملفات بداخله .
- **Screen Resolution (دقة الشاشة):** تستخدم لتغيير دقة الشاشة بتغيير قيمة حقل الدقة Resolution.
- **Gadgets (الادوات):** تستخدم لوضع تقويم ، ساعة ، مستعرض صور ، حالة الطقس ، وغيرها على الشاشة .
- **Personalize (تخصيص):** لتغيير خلفية الشاشة Background ووقت تشغيل الشاشة المؤقتة Screen Saver ، كما موضح في الصورة .

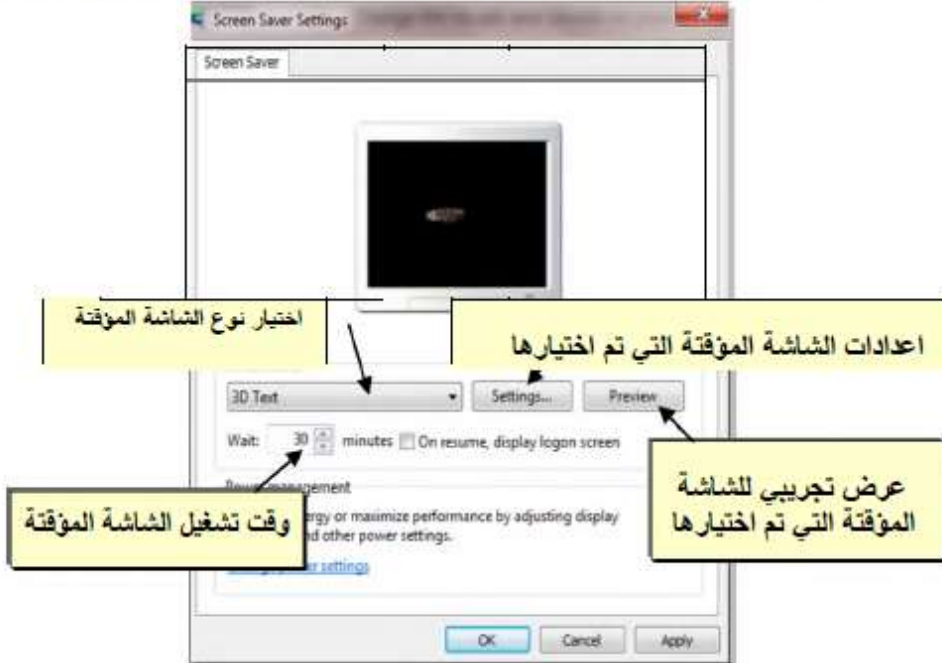


✓ لاستخدام نموذج جاهز theme: انقر نقرة واحدة على اي من الاشكال الموجودة في حقل Themes.

✓ لتغيير خلفية الشاشة Background: انقر ايقونة Desktop Background < ستظهر الشاشة ادناه ، بعد تحديد الاعدادات المطلوبة انقر Save Changes:



✓ لتغيير الشاشة المؤقتة Screen Save: انقر ايقونة الشاشة المؤقتة Screen Saver < ستظهر الشاشة ادناه، بعد تحديد الاعدادات المطلوبة انقر Apply ثم OK.



✓ لتغيير ايكونات سطح المكتب الرئيسية : انقر Change Desktop (تغيير ايكونات سطح المكتب) < ستظهر النافذة التالية ، ضع علامة ✓ امام الايكونات المطلوب ظهورها :

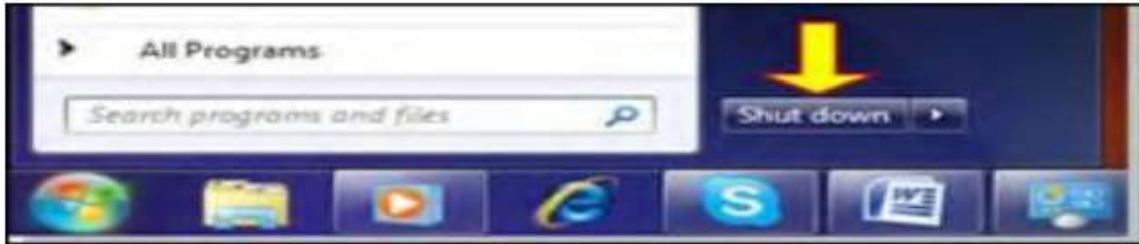


قائمة ابدأ Start:

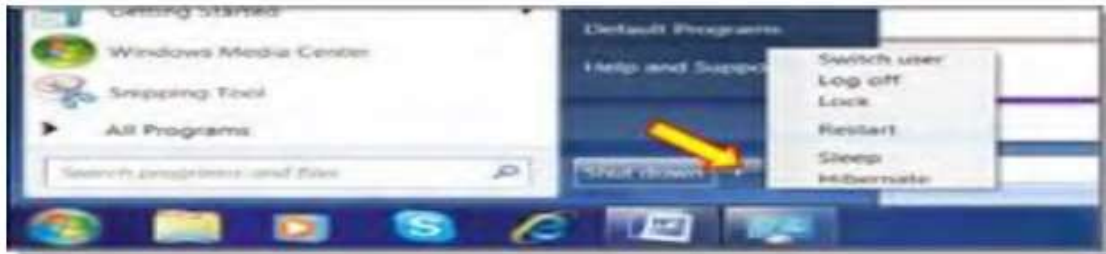


عند ضغط ايقونة  ستظهر قائمة "ابداً" الموضحة ادناه . تستخدم هذه القائمة للوصول الى جميع البرامج والالعاب المنصبة على الحاسبة ، وتوفر كذلك امكانية الوصول الى اماكن مختلفة من الحاسب مثل : الحاسبة My Computer ، الوثائق My Documents ، لوحة السيطرة Control Panel (سيتم شرح لوحة السيطرة لاحقاً).

✓ يتم اطفاء الحاسبة عن طريق ضغط قائمة ابدأ < Shut Down (اطفاء):



✓ يمكن القيام باعادة تشغيل تلقائية Restart وذلك عن طريق ضغط قائمة ابدأ < ننقر السهم المجاور لعبارة Shut Down (اطفاء) < نختار Restart (اعادة تشغيل).



✓ تحوي القائمة اعلاه اختيار Sleep (قيلولة) والتي تعمل على تقليص استهلاك الطاقة الكهربائية دون اطفاء الحاسبة عندما يتركها المستخدم لفترة زمنية . وتحوي على اختيار Hibernate (سبات) والتي تعمل على خزن النوافذ المفتوحة عند اطفاء الحاسبة .

✓ في حالة وجود اكثر من مستخدم للحاسبة يتم التنقل بين المستخدمين عن طريق اختيار Switch User (استبدال المستخدم) في نفس القائمة اعلاه . سيتم شرح انشاء اكثر من مستخدم للحاسبة عندما نصل موضوع " لوحة السيطرة Control Panel".

❖ الدخول الى محتويات الحاسبة

اقسام القرص الصلب :

عند النقر نقرة مزدوجة على ايقونة الحاسبة My Compute الموجودة على سطح المكتب ، ستظهر اقسام القرص الصلب Partitions (وهي عادة من قسم واحد يرمز له C: لغاية اربع اقسام C: ، D: ، E: ، F:) بالاضافة الى قسم محرك الاقراص المضغوطة CD Drive:



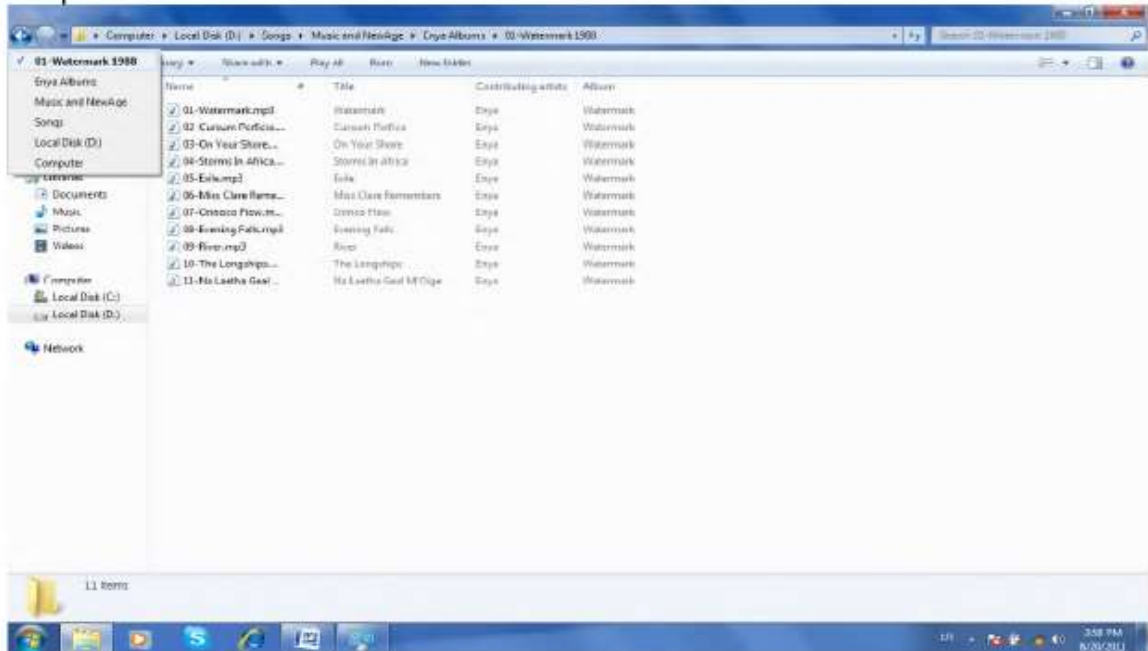
- ✓ يمكن الدخول الى اقسام Partitions بواسطة النقر المزدوج على القسم المطلوب .
عادة يستخدم القسم C: لتنصيب ملفات الوندوز والبرامج التطبيقية لذا يفضل عدم الدخول اليه بدون معرفة كافية .
- ✓ لتشغيل قرص مضغوط ضع القرص في محرك الاقراص وانقر ايقونة محرك الاقراص المضغوطة نقرأ مزدوجاً (احياناً يكون القرص ذو تشغيل تلقائي Auto Run فيشتغل تلقائياً عند وضعه في محرك الاقراص المضغوطة).
- ✓ توفر نافذة الاستكشاف الجانبية Navigation Window وصلات سريعة لمختلف اقسام الحاسبة . يمكن الانتقال الى القسم المطلوب بالنقر عليه نقرة واحدة .

العمليات الرئيسية على الحافظات والملفات

❖ التنقل بين السجلات :

- للدخول داخل سجل Folder: ننقر نقرة مزدوجة على السجل المطلوب .
- للخروج من سجل او للرجوع الى صفحة سابقة : ننقر زر الرجوع Back  الموجود اعلى يسار النافذة .
- للتقدم صفحة الى الامام : ننقر زر التقدم Forward  (يعمل هذا الزر فقط بعد اجزاء عملية رجوع Back).
- للتنقل اكثر من خطوة : انقر السهم المجاور لايكونات الرجوع والتقدم ، فتظهر قائمة بكل السجلات التي تم الدخول اليها خلال عملية التنقل < انقر على الموقع المطلوب الذهاب اليه :

انقر هذا السهم واختر الموقع المطلوب
الذهاب اليه من القائمة



❖ انشاء سجل جديد New Folder:

نضع المؤشر في اي مساحة فارغة في الصفحة المطلوب انشاء سجل جديد فيها < ننقر
نقرة يمين < New < Folder، فيظهر سجل جديد تحت اسم New Folder.
❖ تغيير اسم سجل او ملف :

نضع المؤشر فوق السجل او الملف المطلوب تغيير اسمه < ننقر نقرة يمين <
Rename(اعادة تسمية)< نكتب الاسم الجديد .

ملاحظة : لتحويل الكتابة في لوحة المفاتيح بين اللغتين العربية والانكليزية انقر ايكونة

اسفل يمين النافذة واختر اللغة المطلوبة . EN

❖ نسخ ملف او سجل (Copy): تستعمل لعمل نسخة ثانية من سجل او ملف مع
الاحتفاظ بالاصل ، وكما يلي : نضع المؤشر على السجل او الملف المطلوب نسخه <
نقرة يمين < Copy(انسخ)< ننقل الى النافذة المطلوب وضع النسخة فيها < نقرة
يمين < Paste (الصق).

ملاحظة : لنسخ اكثر من عنصر ، نقوم برسم مستطيل حول العناصر المطلوبة بواسطة النقر
بالزر الايسر والسحب ، فيظهر تحديد ازرق حول العناصر المختارة .

❖ نقل ملف او سجل : تستخدم لنقل ملف او سجل من مكان الى اخر كما يلي : نضع
المؤشر فوق السجل او الملف المطلوب نقله < نقرة يمين < Cut(اقطع)< ننقل الى
النافذة المطلوب نقل السجل او الملف اليها < نقرة يمين < Paste(الصق).

❖ مسح سجل او ملف (Delete): يوجد اسلوبان لمسح العناصر :

• نقل الملف الى سلة المهملات Recycle Bin(تستخدم هذه الطريقة لمسح العناصر


التي نشك باننا قد نحتاج اليها مرة اخرى حيث يمكن ارجاعها الى مكانها مرة ثانية).

✓ لمسح العنصر بنقله الى سلة المهملات Recycle Bin: نضع المؤشر فوق العنصر

المطلوب < نقرة يمين < Delete(امسح)< ستظهر رسالة طلب تأكيد فننقر

Yes(نعم).

✓ لارجاع الملف الى مكانه الاصيلي ، نذهب الى سطح المكتب Desktop < ننقر

ايكونه سلة المهملات  نقرة مزدوجة لاستعراض محتوياتها < نضع المؤشر على العنصر المطلوب ارجاعه < نقرة يمين < Restore(ارجاع).

✓ لمسح محتويات سلة المهملات (عند التأكد من عدم الحاجة من الملفات المحذوفة):

ننقر نقرة يمين على ايكونه سلة المهملات  ونختار Empty Recycle Bin (تفريغ سلة المهملات).

• مسح العنصر مباشرة وبصورة نهائية : (اي لا يمكن ارجاع العنصر المحذوف).
نقوم بتأشير العنصر المطلوب مسحة بنقرة واحدة < من لوحة المفاتيح نضغط Shift+Delete بنفس الوقت < تظهر رسالة تأكيد فنختار Yes(نعم).

❖ البحث عن عنصر معين نعرف جزء من اسمه:

ندخل في القسم Partition او السجل Folder المطلوب البحث بداخله < نكتب جزء من اسم العنصر المطلوب البحث عنه في حقل البحث Search Computer الموضح ادناه (مثلاً نكتب كلمة Day) < بعد لحظاتستظهر نتائج البحث . يمكن تشغيل الملف المطلوب بالنقر عليه نقرة مزدوجة .



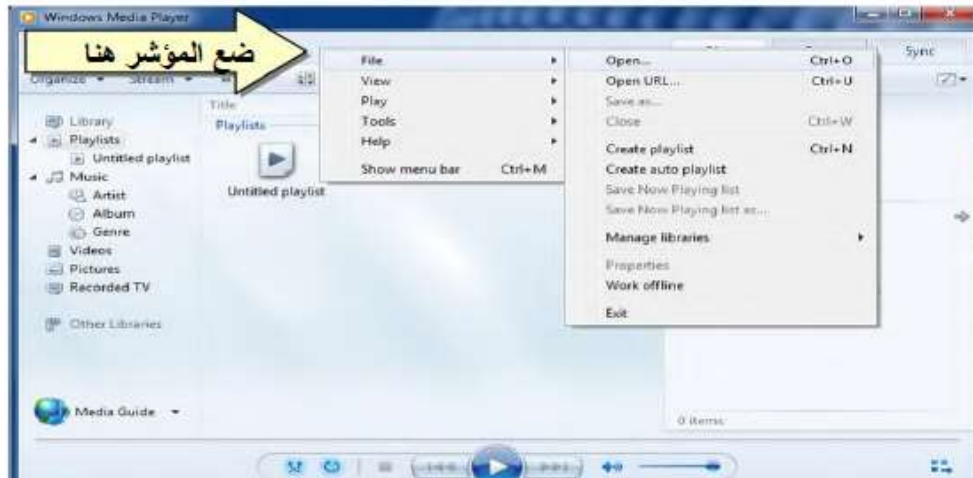
❖ البرامج الملحقة بالوندوز :

يوجد الكثير من البرامج التي يتم تنصيبها تلقائياً مع وندوز سفن .

1. مشغل وسائط الصوت والفيديو الخاص بالوندوز Windows Media Player :
يعمل هذا البرنامج على تشغيل ملفات الصوت والفيديو . يمكن تشغيله عن طريق الضغط على قائمة Start (ابدأ) < All Programs (كل البرامج) < Windows media Player (مشغل وسائط الصوت والفيديو).
شكل البرنامج عند تشغيله كما موضح :



- لتشغيل ملف صوتي او فيديو : ضع المؤشر على الشريط الموضح في الصورة ادناه < نقرة يمين < Fill (ملف) < Open (افتح) < ستظهر نافذة مستعرض جديدة حيث نقوم بالذهاب الى موقع ملفات الصوت والفيديو < نختار الملفات المطلوب تشغيلها < نضغط زر Open (افتح).



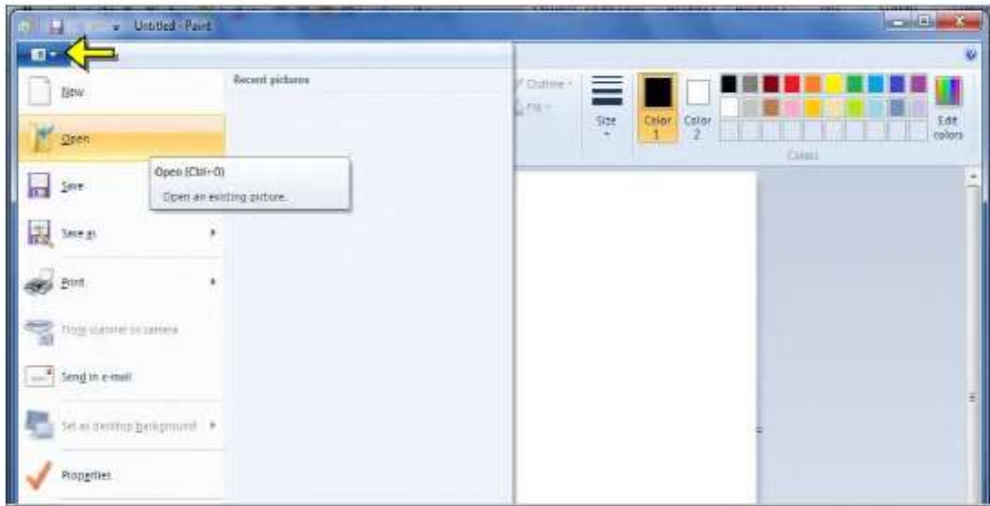
٢. برنامج الرسم Paint:

يستخدم هذا البرنامج لإنشاء رسوم بسيطة او لاضافة التعديلات البسيطة على الصور يمكن تشغيل البرنامج عن طريق الضغط على قائمة Start (ابداً) < All Programs (كل البرامج) < Accessories (مكملات) < Paint (برنامج الرسم). واجهة البرنامج كما موضحة :



حيث يمكن استخدام الادوات البسيطة الموجودة اعلى النافذة للرسم .

ولفتح صورة موجودة لغرض التعديل عليها : انقر السهم المجاور لزر Paint (كما موضح في الصورة ادناه) < Open < ستظهر صفحة المستعرض لاختيار الصورة المطلوبة وضغط زر Open:



الحاسبة Calculator



وهي تشبه حاسبة الجيب بالضبط ، يمكن تشغيل البرنامج عن طريق الضغط على قائمة Start (ابدأ) < All Programs < (كل البرامج) < Accessories (مكملات) < Calculator (الحاسبة) ، فتظهر الحاسبة المجاورة :

٣. الالعاب Games:

يضم وندوز سفن مجموعة العاب بسيطة مدمجة . يمكن الوصول الى الالعاب عن طريق الضغط على قائمة Start (ابدأ) < All Programs (كل البرامج) < Games (الالعاب) واختيار اللعبة المطلوبة :



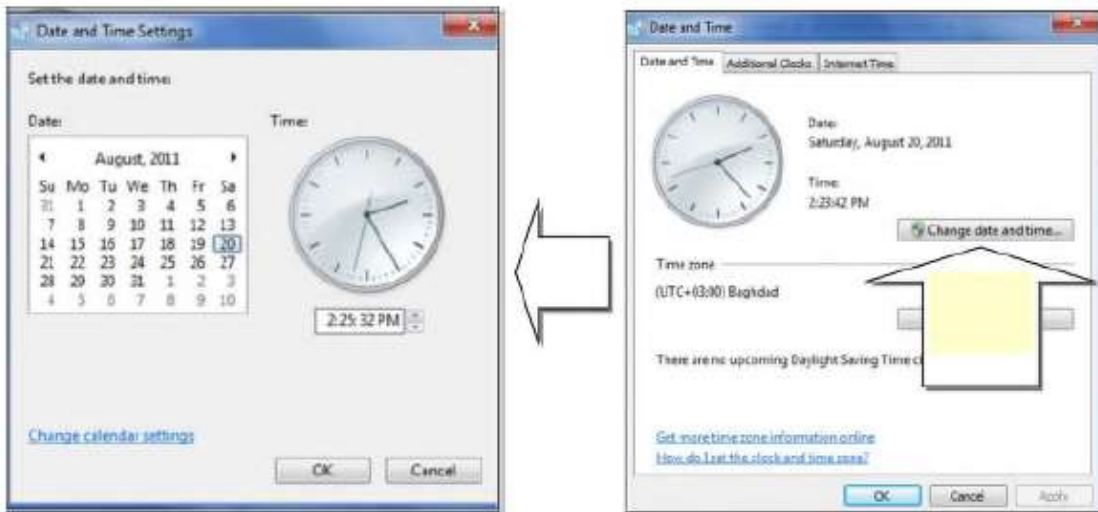
❖ لوحة السيطرة Control Panel:

تستخدم لوحة السيطرة Control Panel لتغيير مظهر واعدادات الوندوز بما يناسب المستخدم . للوصول الى لوحة السيطرة انقر : قائمة Start (ابدأ) < Control Panel (لوحة السيطرة) فتظهر النافذة التالية والحاوية على جميع خيارات لوحة السيطرة .



سندرس الخيارات الأكثر استخداماً :

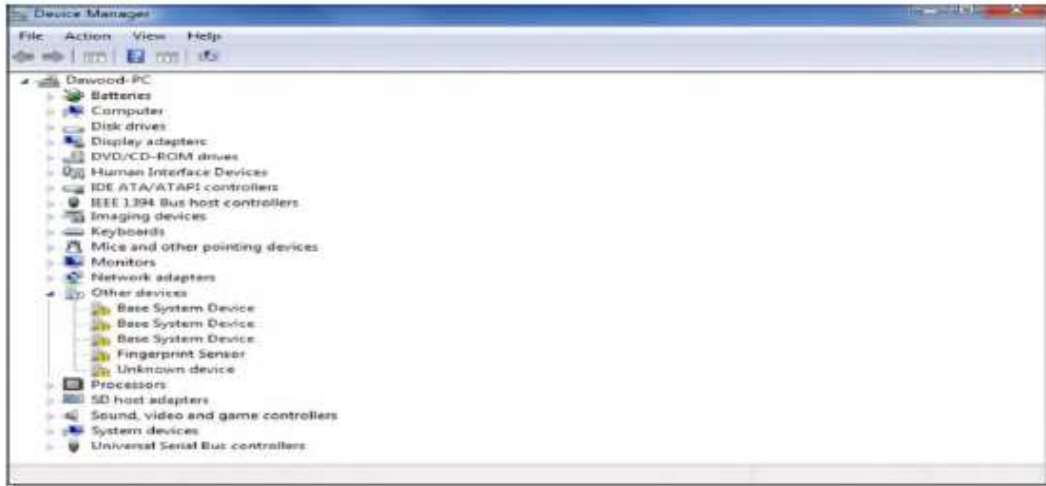
- Date and Time (التاريخ والوقت): تستخدم لتغيير التاريخ والوقت كما يلي :
- انقر على الايكونة Date and Time ستظهر النافذة التالية :



- Desktop Gadgets (ادوات سطح المكتب): تستخدم لظهور ادوات مفيدة على سطح المكتب مثل التقويم والساعة وغيرها :



- Device Manager (مدير الاجهزة): يستخدم هذا الخيار لمعاينة حالة تعريف كل مكونات الحاسبة وملحقاتها حيث يظهر علامة استفهام (?) امام القطعة الغير معرفة ، وعلامة تعجب (!) امام القطعة التي يحوي تعريفها على نقص او مشكلة .



- Devices and Printers (الاجهزة والطابعات): يتم بواسطته تحديد الطابعة الرئيسية للحاسبة (عند استخدام الطابعة) . تعرض الصفحة جميع الاجهزة الطرفية المربوطة بالحاسبة (مثل الماوس ، لوحة المفاتيح ، الطابعات).



• Programs and Features (البرامج والصفات): تستخدم هذه لازالة البرامج المنصبة من الحاسبة .

✓ ان البرامج والالعب لا يمكن تشغيلها على الحاسبة بواسطة النسخ واللصق ، وانما يجب اجراء عملية التنصيب Install ليعمل البرنامج او اللعبة بصورة صحيحة .
ان عملية التنصيب اصبحت سهلة في هذا الوقت لتوفر الاقراص الحاوية على صفحة التشغيل التلقائي Auto Run ، حيث يكفي للمستخدم ادخال القرص في محرك الاقراص المضغوطة CD drive فيتم فتح صفحة تلقائية تحوي على زر Install(تنصيب) او زر Next(التالي).

مثلاً لتنصيب لعبة معينة ، قم بوضع القرص في محرك الاقراص فتظهر الصفحة التالية :



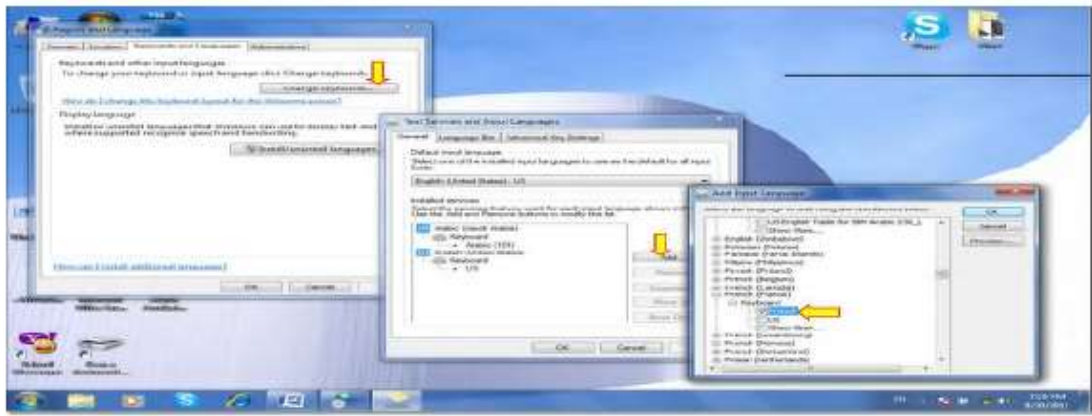
ستظهر رسالة تأكيد ، نضغط زر Yes (نعم) فتظهر الشاشة التلقائية :



- **Region and Language (المنطقة واللغة):** تستخدم هذه الايكونة لتغيير شكل التاريخ (مثلاً يوم / شهر / سنة ، شهر / يوم / سنة ، هجري ... الخ) ، وتستخدم كذلك لاضافة لغة اخرى للوحة المفاتيح
- ✓ لتغيير صيغة التاريخ : انقر ابيكونة Region and language (المنطقة واللغة) من لوحة السيطرة < من صفحة Tab يمكن تغيير الصيغة حسب الدولة بتغيير الدولة في قائمة Format ، كما يمكن التحويل للتقويم الهجري عن طريق اختيار .Arabic(Saudi Arabia)



✓ لإضافة لغة جديدة (مثلاً الفرنسية): انقر ايكونة Region and Language (المنطقة واللغة) من لوحة السيطرة < من صفحة Keyboards and Languages (لوحات المفاتيح واللغات) انقر Change Keyboards (تغيير لوحة المفاتيح) < انقر زر Add (إضافة) < اختر اللغة (الفرنسية) < انقر زر OK، فيتم إضافة اللغة الفرنسية الى قائمة اللغات في ايكونة EN أسفل يمين النافذة (في شريط المهام Task bar):



- **User Accounts (حسابات المستخدمين):** يمكن انشاء حساب اكثر من مستخدم في الحاسبة الواحدة لتمكين كل شخص العمل على اعداداته الخاصة ويمكن عمل كلمة سر للدخول الى الحسابات ، وكذلك يمكن تحديد امكانيات بعض المستخدمين للعبث بالحاسبة . يوجد ثلاث انواع من الحسابات:
 1. إداري Administrators: له حق تنصيب / الغاء تنصيب البرامج واستخدام الطابعة والوصول الى كل اجزاء الحاسبة . سيتم السؤال عن كلمة السر للمستخدمين الاداريين الاخرين في حالة القيام بتغيير يؤثر على بقية المستخدمين من النوع الاداري.
 2. مستخدم عام Standard User: له حق استخدام اغلب البرامج والطباعة وتغيير اعدادات الحاسبة بما لا يؤثر على امنية الحسابات الاخرى . لا يمكنه تنصيب / الغاء تنصيب البرامج .

٣. الضيف Guest: له حق استخدام اغلب البرامج ، ليس له حق الطباعة ولا تغيير اي من اعدادات الحاسب . لا يمكنه تنصيب / الغاء تنصيب البرامج .
✓ لتغيير اعدادات الحساب التالي / خلق حساب جديد ، انقر ايقونة User Accounts (حسابات المستخدمين) في لوحة السيطرة ، ستظهر النافذة التالية :



❖ مختصرات لوحة المفاتيح الرئيسية Keyboard Shortcuts:

يمكن استخدام لوحة المفاتيح لإجراء كثير من الفعاليات عوضا عن استخدام اداة التحكم (الماوس)، ومنها:

✓ مفتاح الادخال (Enter) للتحرك: ويكافئ النقرة المزدوجة على الايقونة المحددة، أو إختيار الزر المحدد في مجموعة إختيارات (أو النزول سطر عند الطباعة).

✓ مفاتيح الاتجاهات ← → ↑ ↓ تستخدم للتنقل بين الايكونات (أو بين الكلمات عند الطباعة).

✓ مفتاح Delete (إمسح): يكافئ أمر المسح Delete (أو لمسح الكلمات المظلمة عند الطباعة)

- ✓ مفتاح المسح للوراء (Back Space) ← : يكافئ امر الرجوع  (Back) (ويستخدم لمسح الكلمة من النهاية عند الطباعة).
- ✓ مفتاح الوندوز  : ويستخدم لفتح قائمة إبدأ (Start).
- ✓ مفتاح القوائم  : يكافئ نقرة زر اليمين (أي إظهار قائمة الاختيارات للعنصر المحدد بالمؤشر).
- ✓ مفتاح Shift (التحويل): يقوم بطباعة الصيغة الكبيرة للحروف الانكليزية عند الضغط عليه خلال طباعة الحرف .
- ✓ مفتاح Caps Lock (تثبيت الحروف الكبيرة) : عند الضغط عليه مرة واحدة، يتم طباعة كل الحروف الانكليزية بالصيغة الكبيرة، لإلغاء هذا الاختيار اضغط عليه مره ثانية.
- ✓ مفتاح Home (البداية): ينقل المؤشر الى بداية الصفحة عند الطباعة.
- ✓ مفتاح Num Lock (تثبيت الارقام): عند الضغط عليه تعمل الازرار الموجودة يمين لوحة المفاتيح كأرقام.

✓ Alt+Shift : تحويل بين الكتابة باللغة العربية والانكليزية.

✓ Ctrl+Shift (الواقعة في جهة اليمين): نقل اتجاه الكتابة الى اليمين.

✓ Ctrl+Shift (الواقعة في جهة اليسار): نقل اتجاه الكتابة الى اليسار.

✓ Ctrl+A (Select All): إختيار جميع العناصر في الصفحة.

✓ Ctrl+C (Copy): نسخ العناصر المجددة.

✓ Ctrl+X (Cut): قص العناصر المحددة.

✓ Ctrl+V (Paste): لصق العناصر المنسوخة او المقصوصة.

✓ Ctrl+S (save): خزن التغييرات على الملف.

✓ Ctrl+P (طباعة): طباعة المستند المفتوح على الطباعة.

✓ F1 (Help): فتح صفحة المساعدة.

✓ F2 (Rename): تعديل اسم ملف او سجل.

✓ F5 (Refresh): إعادة توليد الصورة على الشاشة.

The End