

الفصل الرابع

مقدمة عن مايكروسوفت بوربوينت ٢٠١٠

MS-PowerPoint 2010

مرحلة الثانية

ملزمة الرابعة



إعداد: م.م. رشا ماجد حسون

م.م. زهراء علي كاطع

تاريخ الاعداد: ٢٢ / ٢ / ٢٠٢٣

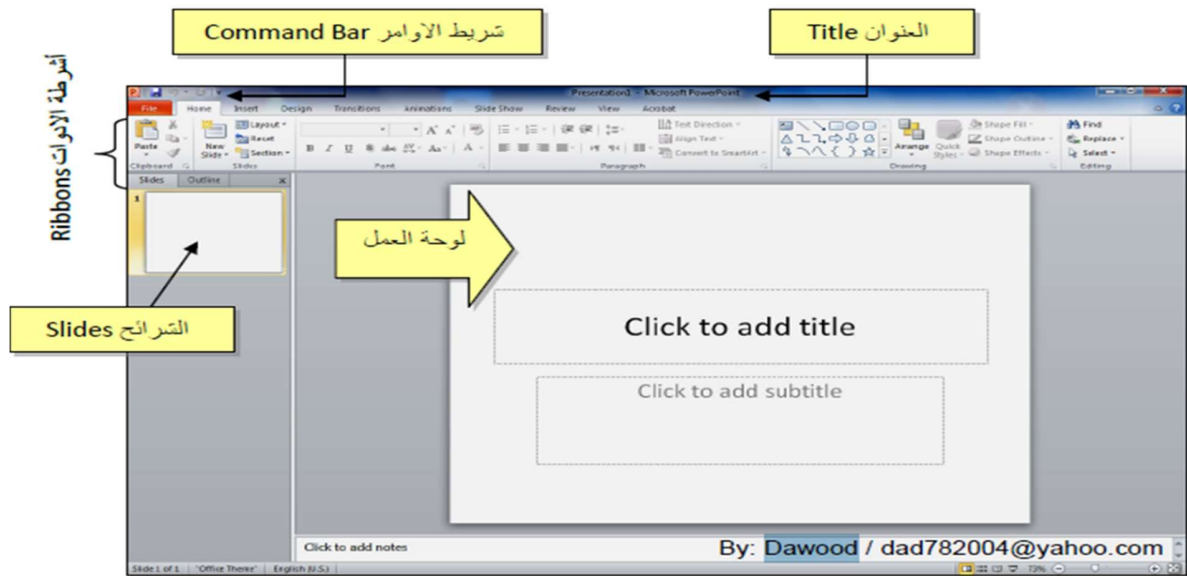
مقدمة عن ٢٠١٠ MS-PowerPoint

- يعتبر برنامج مايكروسوفت بوربوينت ٢٠١٠ من البرامج البسيطة والفعالة في أعداد العروض التفاعلية interactive shows حيث يمكن بواسطته تنظيم مجموعة من الشرائح لتظهر بشكل متعاقباً أما تلقائياً Automatic أو تفاعلياً Interactive ، وتنظيم الأشكال والنصوص داخل الشرائح، مع إضافة حركات ومؤثرات صوتية مرافقة للحركة.
- يمكن ربط عناصر الشريحة بملفات خارجية أو شرائح أخرى من نفس المشروع بواسطة استخدام الارتباطات التشعبية Hyperlinks .
- أخيراً يمكن تخزين المشروع بصيغة ملف باوربوينت قابل للتعديل ، أو عرض تلقائي يمكن تشغيله بدون وجود باوربوينت في الحاسبة ، أو ملف فيديو.

واجهة المستخدم User Interface

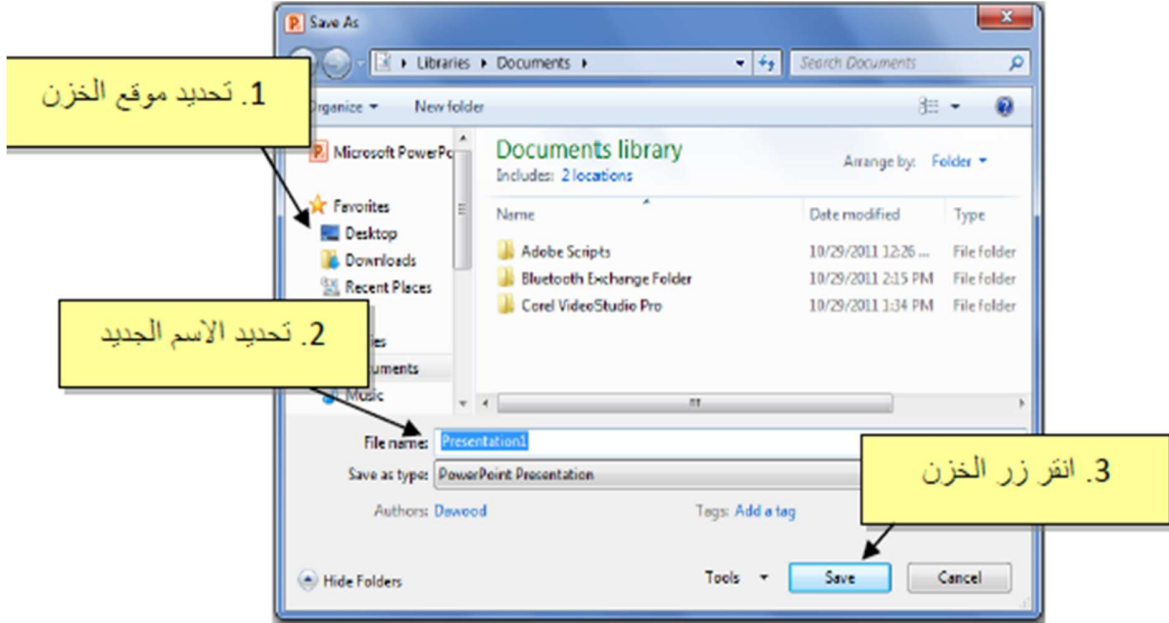
لتشغيل برنامج باوربوينت ، أنقر فوق :

Start > All Program > Microsoft Office > Microsoft PowerPoint
٢٠١٠



- العنوان الافتراضي للملف هو 1 Presentation (العرض الاول ، مثلا المشروع الاول). لتغيير أسم الملف ننقر شريط

تظهر النافذة الموضحة أدناه > Save as > File





أعداد شريحة slide


- تلقائياً يقوم البرنامج بوضع صندوق نص Text Box في الشريحة عند فتح البرنامج، يمكن مسحهم بواسطة أختيار كل العناصر بالنقر على الماوس الايسر مع السحب ثم الضغط على مفتاح Delete من لوحة المفاتيح.
- لنفرض أننا أردنا إنشاء الشريحة التالية :




١. النص الرئيسي Word Art

لأنشاء العنوان الرئيسي Welcome to PowerPoint نستخدم أيقونة النص الرئيسي Word Art كما يلي : انقر شريط Insert أدخل < انقر أيقونة WordArt على شكل  سيظهر مربع النص نكتب بداخله العبارة Welcome to PowerPoint.

٢. لتغيير لون النص الرئيسي الى الاحمر : اختر النص الرئيسي بالضغط على الحدود الخارجية للصندوق فيظهر شريط الصيغة Format < انقر السهم المجاور لأيقونة لون الخط Font Color  < اختر اللون الاحمر.

٣. لتغيير لون حدود النص الرئيسي الى الاحمر : اختر النص الرئيسي بالضغط على الحدود الخارجية للصندوق فيظهر شريط الصيغة Format < انقر السهم المجاور لأيقونة لون الحدود Text Outline  < اختر اللون الاحمر.

٤. لتغيير ابعاد النص الرئيسي : انقر على الحد الخارجي < اسحب مع النقر المقابض البيضاء حول الشكل.

٥. لإظهار انعكاس، من نفس الشريط اعلاه انقر Shape Effects  (تأثيرات الشكل) < Reflection انعكاس واختر الانعكاس المطلوب.

2. الاشكال الرسومية Shapes:

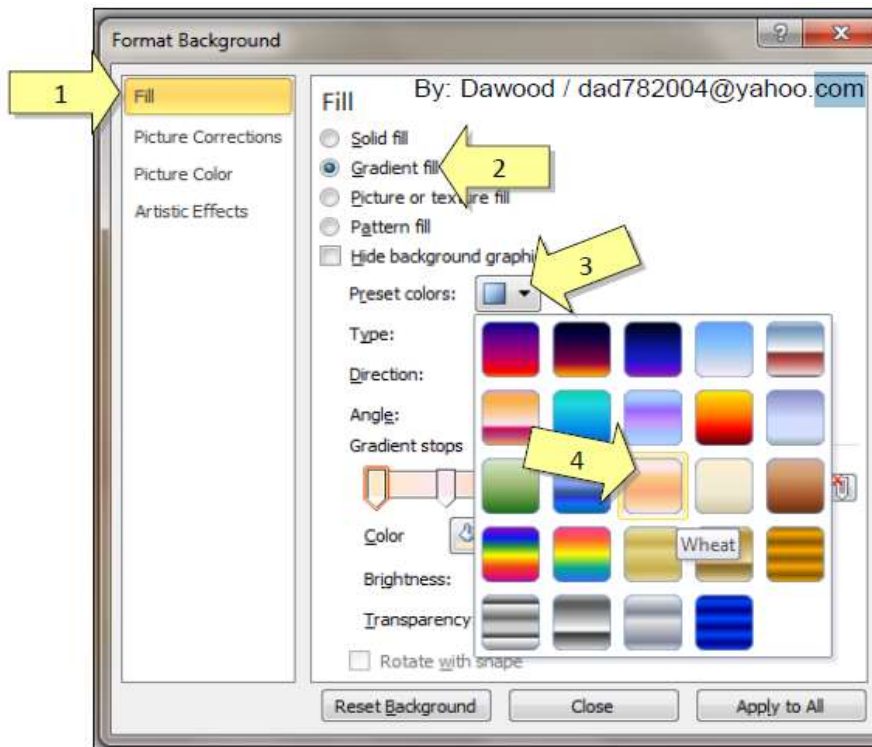
١. لأنشاء النجوم: ننقر شريط الادخال Insert < الاشكال الرسومية Shapes  < نختار شكل النجمة  ، فيتحول مؤشر الماوس الى علامة + ، نقوم برسم نجمة في المكان المطلوب بواسطة النقر والسحب.
٢. لتدوير الشكل الرسومي: انقر عليه نقرة واحدة < ستظهر فوقه دائرة خضراء ● < ضع المؤشر فوقها وابدأ بتدوير الشكل مع النقر بالمؤشر .
٣. لتغيير لون الشكل الرسومي: انقر عليه نقرة واحدة < انقر شريط الصيغة Format < انقر السهم المجاور لإيقونة لون الملئ Fill Color  < اختر اللون الاصفر.
٤. لتغيير لون حدود الشكل الرسومي: انقر عليه نقرة واحدة < انقر شريط الصيغة Format < انقر السهم المجاور لإيقونة لون الحدود Shape Outline  < اختر اللون الاسود.
٥. لنسخ الشكل: انقر عليه نقرة يمين < Copy < ضع المؤشر في اي جزء من لوحة العمل < نقرة يمين < Paste.
٦. لتغيير ابعاد الشكل الرسومي: انقر عليه نقرة واحدة < اسحب المقابض البيضاء حول الشكل.

• مربع النص Text Box:

1. لإنشاء مربع نص: انقر شريط الإدخال Insert > انقر أيقونة مربع النص Text Box ، فيتحول مؤشر الماوس إلى علامة + ، نقوم برسم مربع النص في المكان المطلوب بواسطة النقر والسحب > نكتب بداخله نكتب العبارة المطلوبة "WELCOME TO POWERPOINT".
2. لجعل مربع النص شفاف: ننقر على مربع النص > شريط الصيغة Format > انقر السهم المجاور لإيقونة لون الملى Fill Color > اختر No Fill (بدون ملئ).
7. لإخفاء حدود مربع النص: انقر عليه نقرة واحدة > انقر شريط الصيغة Format > انقر السهم المجاور لإيقونة لون الحدود Shape Outline > اختر No Outline (بدون حدود).

• الخلفية Background:

إضافة خلفية: انقر نقرة يمين على أي مساحة فارغة في لوحة العمل > Format Background (تنسيق الخلفية) > ستظهر النافذة التالية:



وبالتالي تم اكمال تصميم شريحة Slide.

تحريك العناصر في الشريحة Custom Animation

لإضافة حركة لأي عنصر Object في الشريحة: انقر على الشكل المطلوب تحريكه أولاً (أي إن إضافة

الحركات يكون بالتسلسل) < انقر شريط الحركة Animation < انقر أيقونة إضافة حركة Add < اختر الشكل المطلوب من النافذة التالية:



عند الضغط على أي من الانماط أعلاه يتم تسجيله تلقائياً وسيظهر مربع أصفر يحوي الرقم 1 بقرب العنصر المطلوب تحريكه، وهذا يعني ان هذه الحركة ستكون الحركة الاولى عند تشغيل المشروع (أي ان الحركات سيتم ترقيمها حسب انشائها الى 1 2 3 4 5 ...).

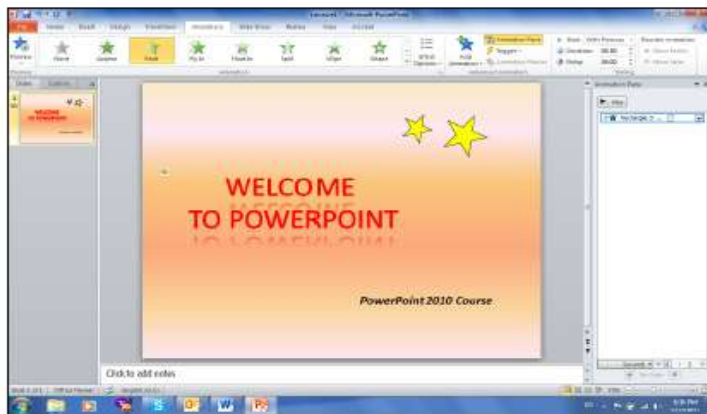
لنبدأ الان بتوزيع حركات لنفس الشريحة التي قمنا بإنشائها سابقاً:



1. ننقر على النص الرئيسي < شريط التحريك Animation > ايكونة إضافة حركة < Add Animation > نختار نمط دخول Fade. يمكن جعل الحركة تتحرك تلقائياً دون نقرة ماوس بضبط القيم التالية من شريط الحركة Animation:

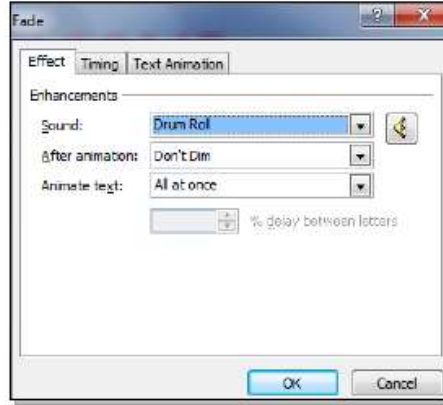


سنقوم بضبط Start على قيمة After Previous (بعد انتهاء حركة العنصر السابق)، ضبط Duration على قيمة 02:00 ، ونضبط Delay على قيمة 01:00.



لإضافة صوت إلى الحركة :
ننقر شريط الحركة
زر < Animation
Animation Pane
(لوحة الحركة) فتظهر اللوحة
التالية على يسار شريحة العمل
والتي تحوي المسار الزمني
للحركات:

ننقر السهم المجاور للحركة التي نريد إضافة الصوت لها < ستظهر قائمة نختار منها Effects Options (تأثيرات الحركة) < من قائمة Sound (صوت) نختار مثلا Drum Roll Roll < ننقر زر Ok.



2. ننقر على النجمة الكبيرة < شريط التحريك Animation < ايقونة إضافة حركة Add Animation < ننقر نمط دخول Fly In < ننقر ايقونة Effect Options (خيارات التأثير) < ننقر From Top-Right (من الاعلى- جهة اليمين).

يمكن تغيير توقيت النجمة وإضافة صوت بنفس الطريقة المشروحة سابقا.

عند وجود اكثر من حركة في شريط الحركة Animation Pane سيكون من المربك معرفة اي من الحركات يجب النقر عليها لإضافة الصوت، لذا يمكن النقر على المربع الاصفر للحركة في نفس شريحة العمل فتتفعل الحركة المناظرة تلقائيا في شريط الحركة.

3. ننقر على النجمة الصغيرة < شريط التحريك Animation < ايقونة إضافة حركة Add Animation < ننقر نمط دخول Fly In < ننقر ايقونة Effect Options (خيارات التأثير) < ننقر From Top-Right (من الاعلى- جهة اليمين).

4. ننقر على مربع النص < شريط التحريك Animation < ايقونة إضافة حركة Add Animation < ننقر نمط دخول Random Bars.


لغاية الان تم اضافة كل حركات الدخول Entrance.

لأستعراض المشروع ضمن لوحة العمل: انقر شريط الحركة Animation < انقر ايقونة Preview .

لأستعراض المشروع على كل الشاشة Full Screen: اضغط زر F5 من لوحة المفاتيح.

لمسح حركة: انقر على رقم الحركة في الشريحة < اضغط زر Delete (إمسح) من لوحة المفاتيح.

لتغيير تسلسل حركة : انقر على رقم الحركة المطلوب تقديمها أو تأخيرها < انقر شريط الحركة Animation < انقر Move Earlier ▲ (تقديم الحركة) أو Move Later ▼ (تأخير الحركة).

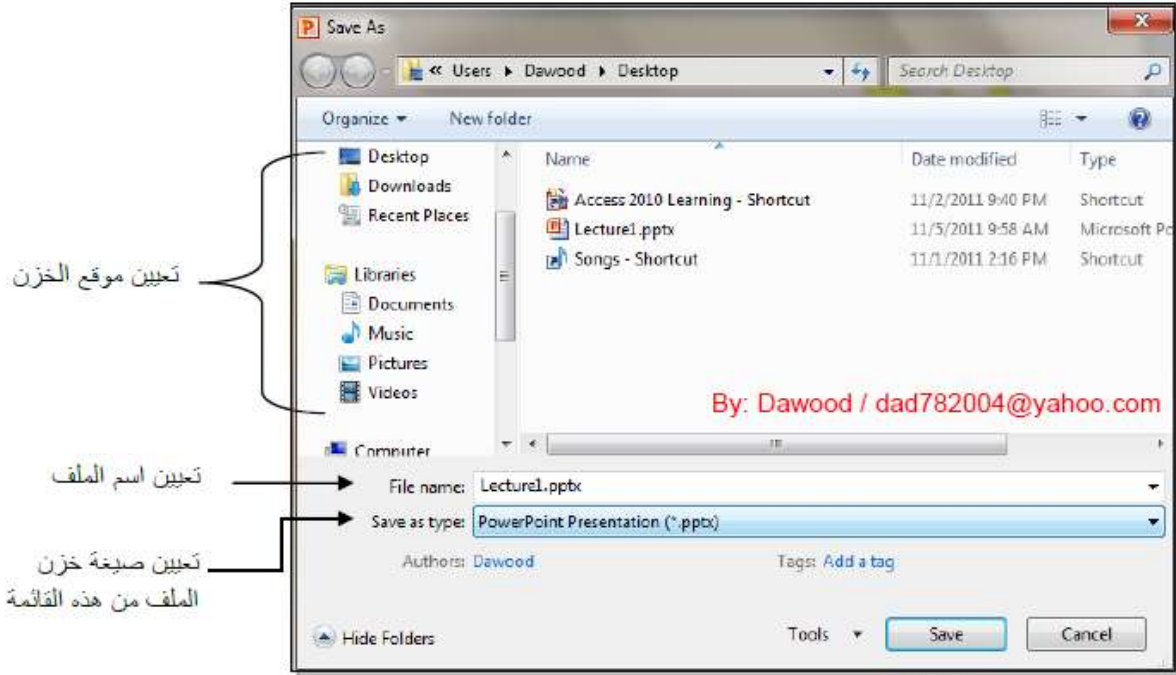
يمكن إضافة حركة ضمنية بإختيار العنصر المطلوب < انقر على شريط الحركة Animation < ايقونة إضافة حركة Add Animation  < اختيار حركة ضمنية Emphasis.

مثلا، لإضافة حركة بينية للنجوم:

5. ننقر على النجمة الكبيرة < شريط التحريك Animation < ايقونة إضافة حركة Add Animation  < نختار نمط الحركة الضمنية Color Pulse.
6. ننقر على النجمة الصغيرة < شريط التحريك Animation < ايقونة إضافة حركة Add Animation  < نختار نمط الحركة الضمنية Color Pulse.

صيغ خزن الملف

لخزن ملف ننقر شريط File (ملف) < Save As (خزن بصيغة) < ستظهر النافذة التالية:



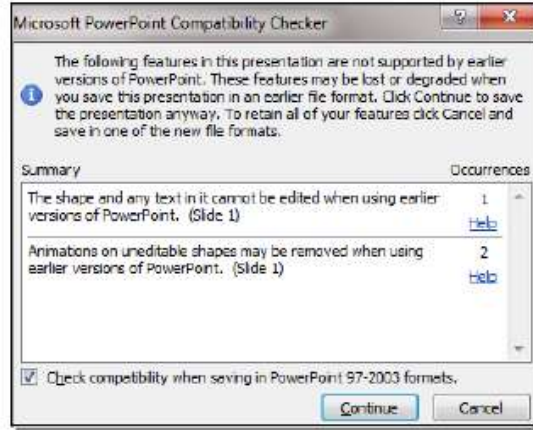
سنستخدم خمسة صيغ رئيسية لخزن المشروع:

1. صيغة PowerPoint Presentaion (مشروع باوربوينت 2010): ويكون الملف الناتج من نوع *.pptx (حيث إن * تعني اي اسم تم اختياره للمشروع) وهو ملف قابل للتعديل. يعمل هذا الملف مع باوربوينت الفين وعشرة، وقد لايعمل بشكل صحيح مع نسخ أقدم من باوربوينت 2010.

شكل الايكونة سيكون كما يلي:



2. صيغة PowerPoint 97-2003 Presentaion (مشروع باوربوينت 97-2003): ويكون الملف الناتج من نوع *.ppt وهو ملف قابل للتعديل. يعمل هذا الملف مع نسخ برنامج باوربوينت القديمة، عند الخزن بهذه الصيغة ستظهر النافذة التالية والتي تحوي تقرير التأثيرات التي سيتم إلغائها بسبب عدم توافقها مع النسخ القديمة من البرنامج:



يمكن ضغط زر Continue (إستمرار) وإكمال عملية الخزن. له نفس شكل الايكونة في رقم 1.

3. صيغة PowerPoint Show (عرض باوربوينت 2010): ويكون الملف الناتج من نوع .ppsx* وهو ملف غير للتعديل. فائدته هو امكانية عرضه على اي حاسبة دون وجود برنامج باوربوينت فيها. أي انه مفيد لأعداد الاعلانات التجارية والعروض الذي نرغب بارسالها الى اصدقائنا عبر البريد. له نفس شكل الايكونة في رقم 1.

4. صيغة PowerPoint Slide (عرض باوربوينت 97-2003): ويكون الملف الناتج من نوع .pps* وهو ملف غير للتعديل. فائدته هو امكانية عرضه على اي حاسبة دون وجود برنامج باوربوينت فيها. أي انه مفيد لأعداد الاعلانات التجارية والعروض الذي نرغب بارسالها عبر البريد.

شكل الايكونة هو كما يلي:



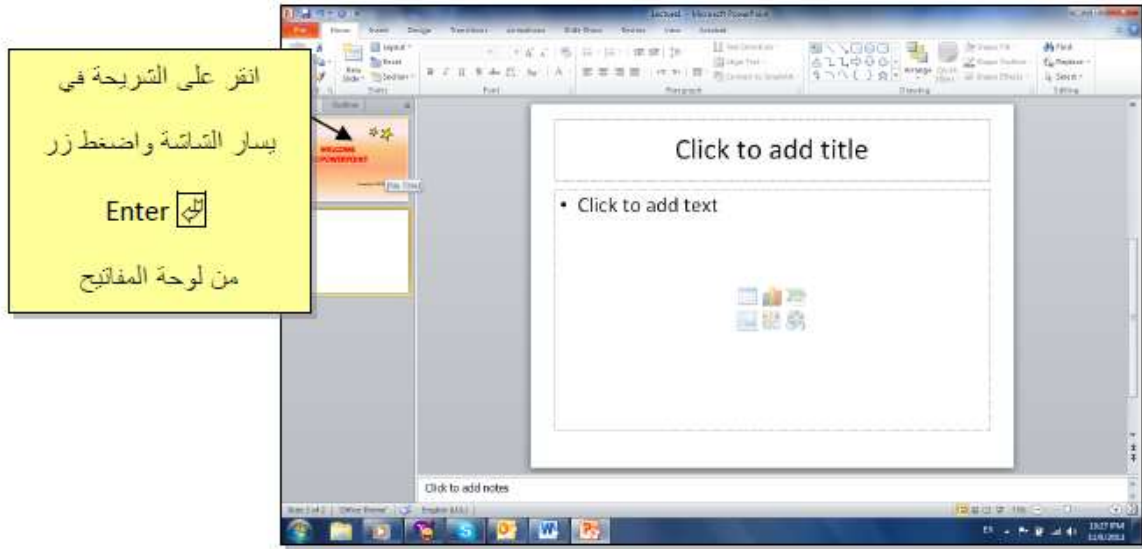
5. صيغة Window Media Video (فديو): ويكون الملف الناتج من نوع .wmv* وتم إضافة هذه الصيغة في باوربوينت 2010 لأول مرة، وهو ملف فديو غير قابل للتعديل. فائدته خزن المشروع كملف يعمل على اي مشغل فديو. ان حجم الملف الناتج بأستخدام هذه الصيغة يكون كبير جدا يصعب نقله خلال الانترنت لذا يفضل استخدامه للعرض على الحاسب الشخصي.

شكل الايكونة هو كما يلي:



إعداد مشروع متعدد الشرائح

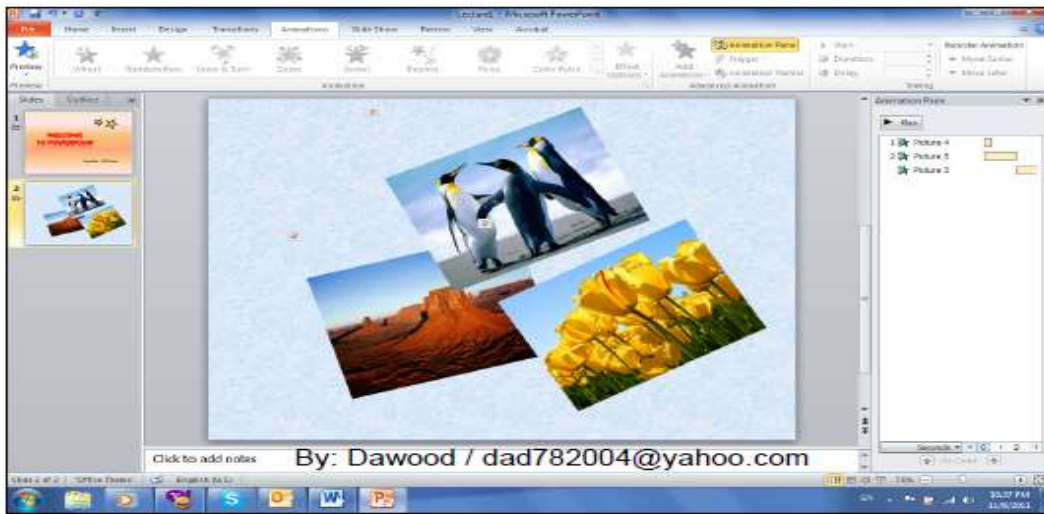
- لإضافة شريحة جديدة، انقر على الشريحة في يسار الشاشة واضغط زر Enter من لوحة المفاتيح:



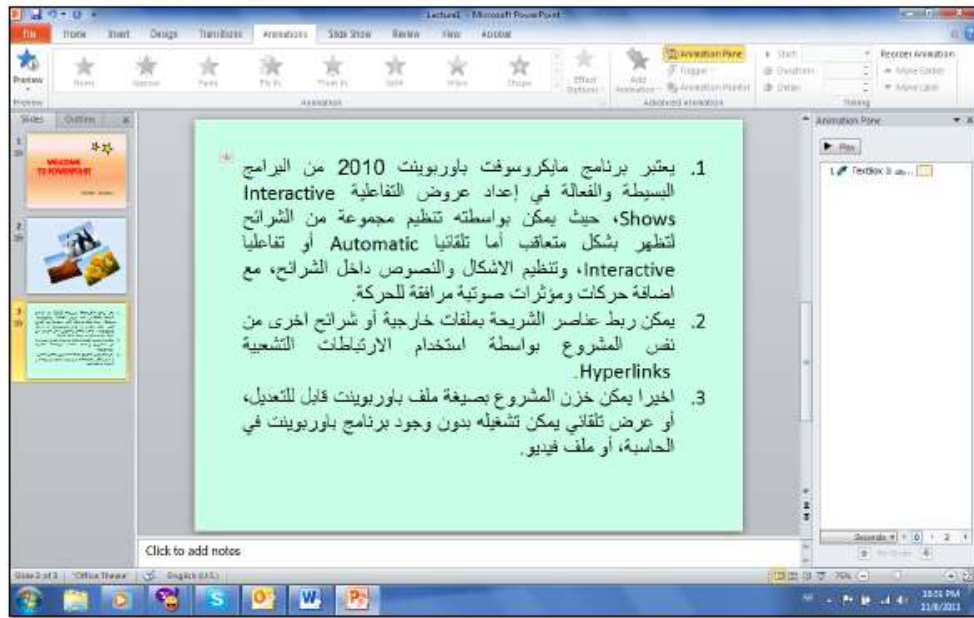
يمكن الان التعامل مع الشريحة الجديدة بمسح التفاصيل الجاهزة الغير مرغوب فيها ثم اضافة اشكال، إضافة حركات، إضافة اصوات.

كما يمكن إضافة اي عدد من الشرائح بنفس الطريقة .

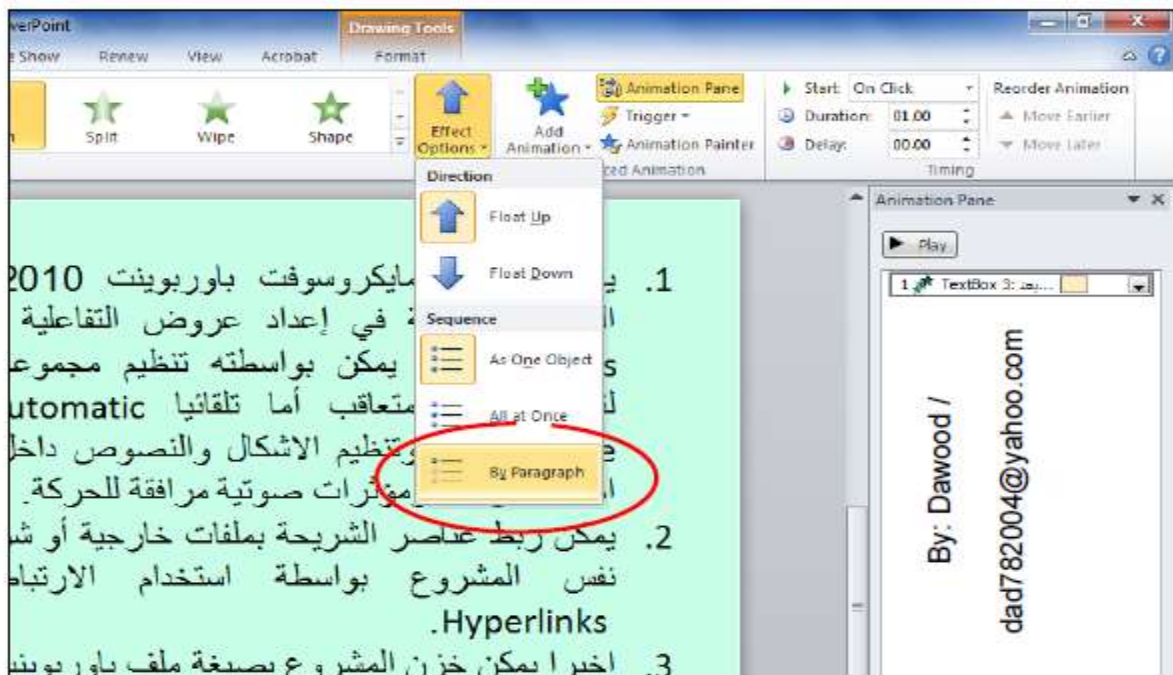
- مثال: سنضع ثلاث صور في الشريحة الثانية مع إضافة الحركات والاصوات حسب الرغبة:



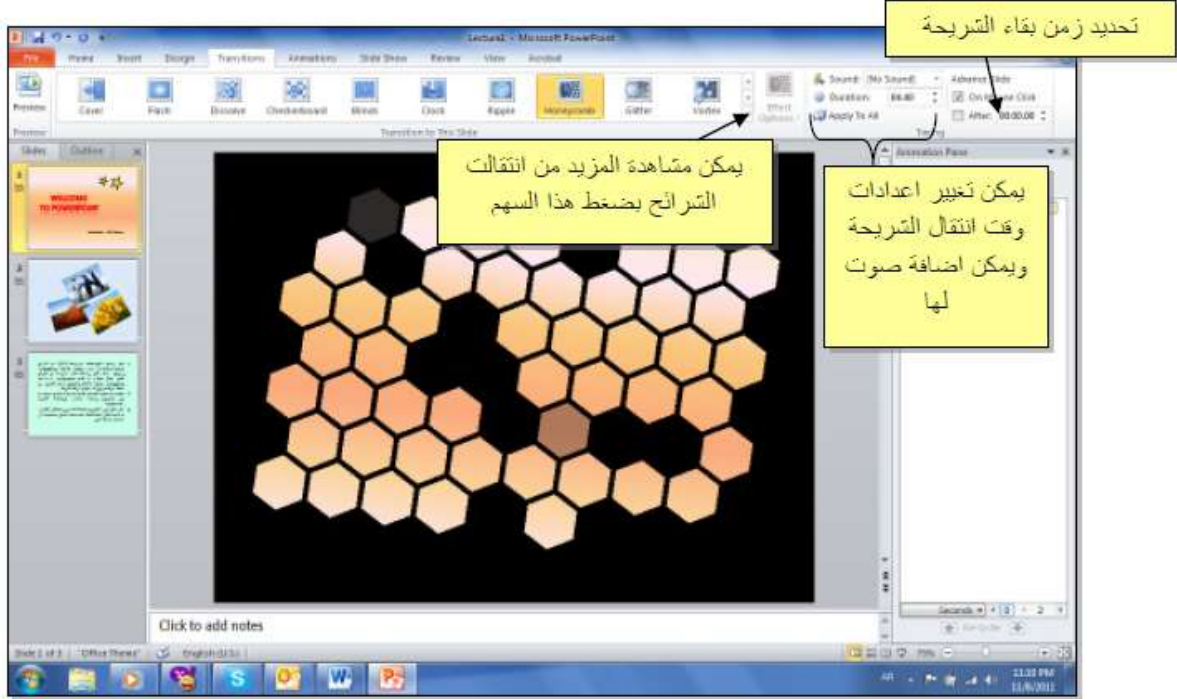
ثم نقوم بإضافة شريحة ثالثة تحوي فقرة معلومات (مكتوبة داخل صندوق نص Text Box مع إضافة الحركات والاصوات حسب الرغبة:



لاحظ انه في حالة استخدام فقرات فإنه يمكن إظهار فقرة بعد فقرة بواسطة إختيار صندوق النص Text Box < انقر على شريط الحركة Animation < Effect Options (خيارات الحركة) < By Paragraph (فقرة بعد فقرة):



- لإضافة حركة بينية بين الشرائح: انقر الشريحة المطلوبة < شريط Transoins (انتقال) < من نطاق Transions to the Slide يمكن اختيار الحركة المطلوبة:



الرجاء الانتباه الى انه حقل Duration (الفترة) تعني زمن حركة الانتقال بين الشرائح، أما After (بعد) فتحدد زمن بقاء الشريحة على الشاشة.

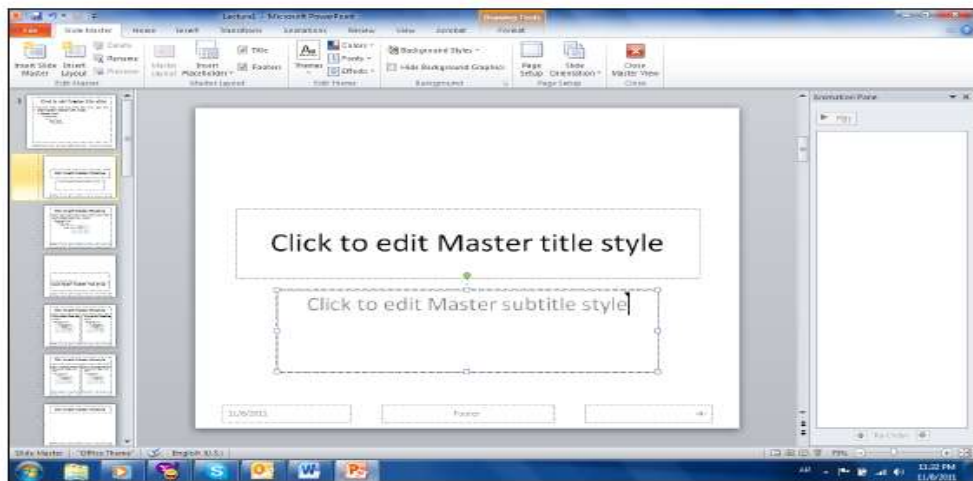
- في المشاريع الضخمة يمكن تطبيق نفس تأثير الانتقال بين الشرائح بواسطة نقر شريط Transoins (انتقال) < Apply to All (تطبيق على الكل):



- يمكن استخدام تصاميم خلفيات جاهزة بالنقر على شريط Design (تصميم) < انقر على التصميم المرغوب:



- لإضافة فقرة ثابتة في كل الشرائح نقوم باستخدام "الشريحة الرئيسية" Slide Master كما يلي: انقر شريط View (عرض) < أيقونة Slide Master ستظهر النافذة التالية:



The end