

عوامل تقييم لجنة E



أ.د زينه عبد السلام
م.م غفران بشير

اللجنة E الاداء الفني (10) درجات

- ▶ كي تستحق اللاعبة الـ (10) درجات يجب ان يكون الاداء والتركيب والايقاع بشكل متكامل .
- ▶ تشمل عوامل تقييم اللجنة E :
 - ▶ الاداء .
 - ▶ الايقاع .
- ▶ تتكون لجنة E من 6 حكومات يكون واجبهم مراقبة الاداء الفني للاعبة وحسم اخطاء الاداء الفني التي تقوم بها اللاعبة حسب ما محدد في القانون الدولي .
- ▶ علامة الاداء الفني هي 10 درجات

كيفية استخراج علامة الاداء الفني النهائية

▶ تقوم الحكام الستة بارسال درجاتهم الى اللجنة D ثم تقوم اللجنة D بحذف اعلى واقل درجة وجمع الاربع درجات الباقية وتقسيم المجموع على 4 لاستخراج المعدل الوسطي للدرجة النهائية لعلامة الاداء الفني وكما موضح بالمثل التالي :

E1	E2	E3	E4	E5	E6
1.5	2	2	2.3	2	2

نجمع الدرجات الاربعة الباقية ونقسمها على 4

$$2 = 4 / 8 = 2 + 2 + 2 + 2$$

نطرح معدل الحسومات من درجة الاداء الفني 10 درجات

$$8 = 2 - 10$$

ما تبقى من درجة الاداء الفني اي درجة اللاعب في الاداء الفني

حسومات التمارين القصيرة

- ▶ درجة الاداء الفني 10 درجات لا تعطى لجميع اللاعبين بل تعطى حسب ما ادت من حركات .
- ▶ عندما تؤدي اللاعبه عدد الحركات التالية يمكن للاعبه الحصول على الحد الاقصى لدرجات اللجنة E (10 درجات) كالآتي :
- ▶ 10.00 اذا ادت اللاعبه 7 حركات او اكثر .
- ▶ 6.00 اذا ادت اللاعبه 5 - 6 حركات .
- ▶ 4.00 اذا ادت اللاعبه 3 - 4 حركات .
- ▶ 2.00 اذا ادت اللاعبه 1 - 2 حركة .
- ▶ في حالة لم تستحق اللاعبه درجة الاداء الفني الكاملة اي ادت حركات قليلة يجب ان تعلم اللجنة D امينة السر على الجهاز المعني لعلامة اللجنة E .

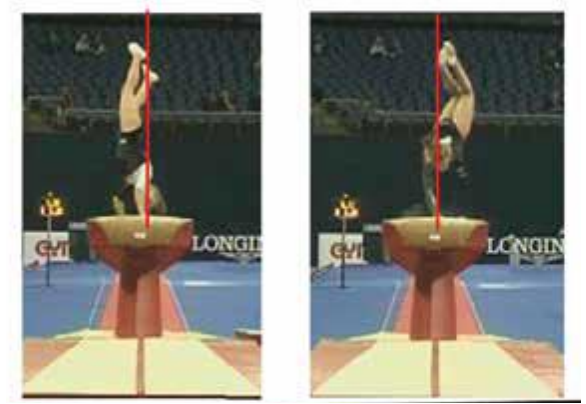
بعض الأخطاء العامة وقيمة حسوماتها

كبيرة جداً	كبيرة	متوسط	صغيرة	الأخطاء	
1,00 او اكثر	0,5	0.3	0,1		
	x	x	x	كل مرة	ثني الذراعين او الركبتين .
			x	كل مرة	تقاطع الرجلين خلال اللفات .
		x	x	كل مرة	نقص في الارتفاع للحركات .
			x	كل مرة	الانحراف عن الخط المستقيم . متوازي - عارضة - ارضية .
		x	x		هبوط قريب من الجهاز (عارضة - متوازي) .
			x		مرجحة زائدة (يدين) .
			x	كل مرة	خطوة زائدة (صغيرة) . قفزة صغيرة
		x		كل مرة	خطوة او وثبة كبيرة (اكبر من عرض الكتفين)

صور توضح الاخطاء العامة المذكورة في الجدول



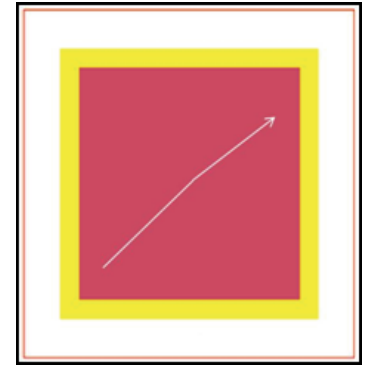
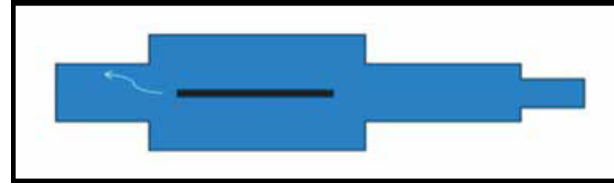
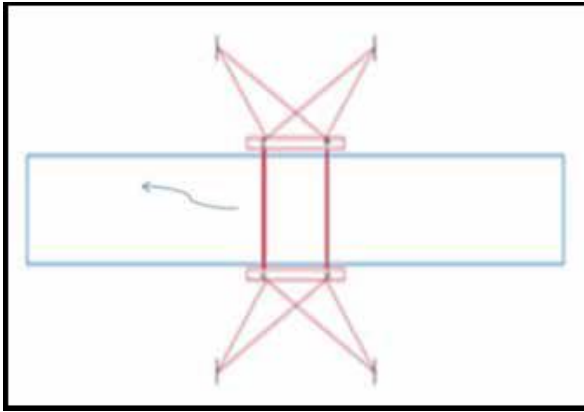
تقاطع الرجلين خلال اللف



ثني الذراعين والركبتين



نقص الارتفاع يجب ان يكون الجسم فوق البار



الانحراف عن الخط المستقيم متوازي ، عارضة ، ارضية



خطوة زائدة كبيرة



خطوة زائدة صغيرة



هبوط قريب من الجهاز واضح جداً عند
اكمال الحركة سوف يكون الهبوط قريب

مع تخطيطي حلل بالنجاح والموقفية