



# محاضرات مادة التشريح (Anatomy) مرحلة أولى

أستاذه المادة : ا.م.د. عبير داخل حاتم  
كلية التربية البدنية وعلوم الرياضة  
للبنات - جامعة بغداد  
لعام الدراسي 2020-2021

# المحتويات:

- 1- الفصل الأول :علم التشريح
- 2- أصل علم التشريح
- 3- مفهوم علم التشريح
- 4- أقسام علم التشريح
- 5- علاقة علم التشريح بالتربية الرياضية
- 6- المصطلحات التشريحية، الوضع التشريحي. المستويات التشريحية .
- 7- أسماء ومختصرات العمود الفقري.
- 8- الهيكل العظمي لجسم الإنسان .
- 9- وظائف الهيكل العظمي.
- 10- أنواع العظام.
- 11- تركيب العظام .

# أصل علم التشريح (Anatomy)

- ▶ علم التشريح يعتبر أحد العلوم البيولوجية التي تبحث في تكوين اجزاء الكائن الحي بما فيه الانسان ويعتبر من اقدم العلوم الاساسية التي اعتمد عليه بعض الشعوب في التعامل مع موتاهم وذلك بتحنيط جثثهم انتظارا للبعث كما فعل القدماء المصريين منذ زمن بعيد .
- ▶ مع اتساع العلوم والمعارف تفرع علم التشريح الى علوم فرعية مشتقة منه مثل :
  - ▶ علم التشريح العام .
  - ▶ والتطبيقي .
  - ▶ والسطحي .
  - ▶ المقارن .

# أقسام علم التشريح

٢- تعريف علم تشريح جسم الإنسان : **The Human Anatomy**

يختص علم التشريح بدراسة تركيب جسم الإنسان التام النمو ووصف جميع أعضائه، والأجهزة المختلفة التي تتكون منها، وعلاقة بعضها ببعض، وكذلك الأنسجة التي تتركب منها الأعضاء وتقوم هذه الدراسة علي المشاهدة العلمية والوصف لذلك.

٣- أقسام علم التشريح : وينقسم علم التشريح إلي :

١- علم التشريح العام : **Regional Anatomy** ويبحث في معرفة أعضاء وأجهزة جسم الإنسان المختلفة وعلاقة بعضها ببعض مثل الجهاز العظمي، والمفصلي، والعضلي... إلخ .

٢- علم التشريح التطبيقي : **Systemic Anatomy** وهو الاستعانة بعلم التشريح وتطبيقه في فروع الطب المختلفة سواء في الجراحة أو تشخيص الأمراض المختلفة .

٣- علم التشريح السطحي : **Surface Anatomy** وبه تعرف أجزاء الجسم الداخلية بواسطة علامات سطحية مميزة للجزء نفسه الناحية التشريحية، وهذا يفيد في معرفة الوضع الطبيعي لعضو معين والاستلال على زيادة في حجمه بسبب وجود مرض مثلاً .

٤- علم التشريح المقارن : **Comparative Anatomy** ويبحث في وجود تشابه بين أجهزة وأعضاء الحيوانات المختلفة ومقارنة ذلك بما هو موجود في الإنسان .

# علاقة علم التشريح بالتربية الرياضية

٤ - علاقة علم التشريح بالتربية الرياضية :

لاشك أن هناك علاقة كبيرة ومرتبطة بين التربية الرياضية وبين علم التشريح جسم الإنسان بصفة خاصة إذ يعتبر هذا العلم من العلوم الطبية الفنية حيث يعد علم التشريح من العلوم الهامة والضرورية والاساسية للتعرف والتفهم لأصول التربية البدنية والرياضية الصحيحة .

وتختلف دراسة علم التشريح في كليات التربية الرياضية عنها في كليات الطب من ناحية الغرض والتطبيق حيث يدرس هذا العلم في كلية الطب دراسة عملية أكثر منها نظرية ويقصد به معرفة أجزاء جسم الإنسان واعضائه واجهزته وما به من أوعية دموية ولمفاوية وأعصاب وغيرها والوضع الطبيعي لها في الجسم ويستفيد الطالب والطبيب من ذلك في كل علومه الطبية وفي تشخيص الأمراض المتنوعة وأجراء العمليات الجراحية وغيرها .



# المصطلحات التشريحية

## 2 - المصطلحات التشريحية Anatomical Terminology

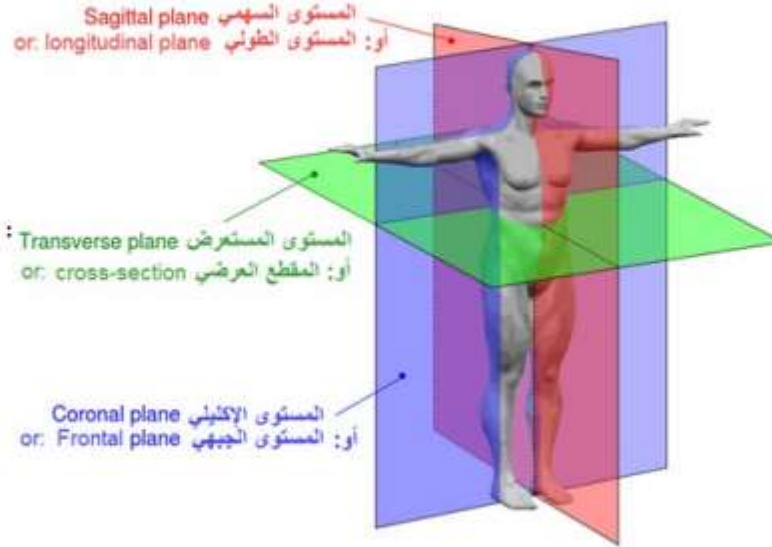
**1 - الوضع التشريحي (Anatomical Position):** هو وضع انتصاب القامة. ويكون فيه الوجه للامام وراحتا اليد للامام واصابع القدمين مؤشرة الى الامام. والغرض من الوضع التشريحي هو لدراسة تشريح الجسم البشري بصورة موحدة، على الرغم من اختلاف اللغات والاماكن على سطح الكرة الارضية.



# المستويات والمقاطع التشريحية

## 2 - المستويات او المقاطع التشريحية (Anatomical Planes):

ان الغرض من دراسة المستويات التشريحية هو تسهيل تعيين مواقع الانسجة المختلفة على الجسم البشري وهناك ثلاثة مستويات تشريحية رئيسية هي:



● **المستوى الوسطي (Median or mid-)**  
Sagittal plane : ويسمى احيانا  
or Longitudinal plan : وهو المستوى الذي يقسم جسم الانسان من الوسط الى نصفين متشابهين ايمن وايسر.

● **المستوى التاجي (Frontal or coronal)**  
هو المستوى الذي يقطع جسم الانسان من الجانب الى نصفين غير متشابهين امامي و خلفي.

● **المستوى المستعرض (Transverse)**  
Plane (or Horizontal) : هو المستوى الذي يقطع جسم الانسان من المنتصف بصورة مستعرضة الى نصفين غير متشابهين علوي و سفلي.

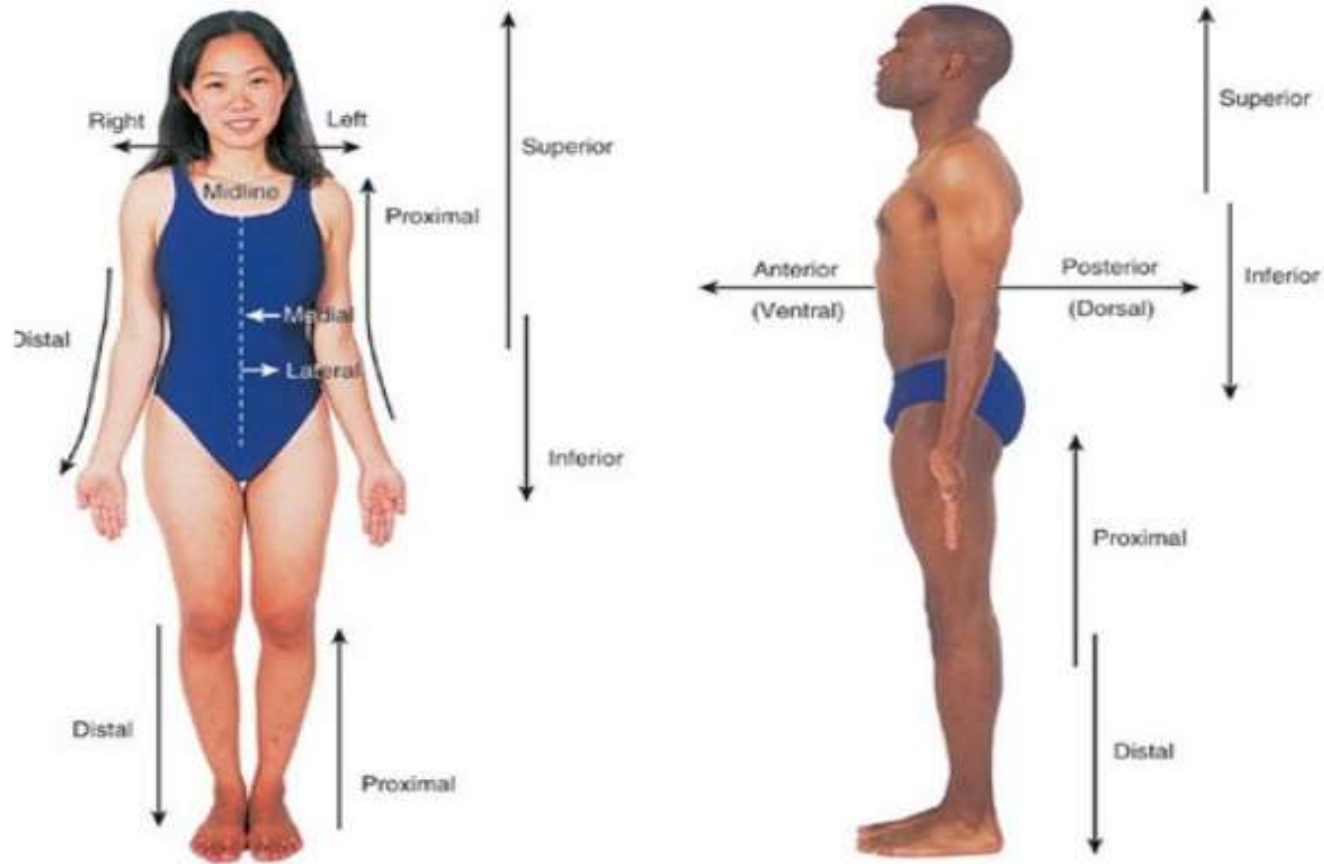
# المصطلحات التشريحية التي توصف المواقع

## 3 - المصطلحات التشريحية التي توصف المواقع (Anatomical Terminology) :(for Positions and Location

- **السطحي (Superficial):** هو اي جزء او نسيج يقع قريب من سطح الجلد.
- **العميق (Deep):** هو اي جزء او نسيج يقع ابعد عن سطح الجلد داخل الجسم.
- **الانسى (Medial):** هو اي جزء او نسيج يقع اقرب الى المستوى الوسطي.
- **الوحشي (Lateral):** هو اي جزء او نسيج يقع ابعد عن المستوى الوسطي.
- **الامامي (Anterior):** هو اي جزء او نسيج يقع امام المستوى التاجي.
- **الخلفي (Posterior):** هو اي جزء او نسيج يقع خلف المستوى التاجي.
- **العلوي (Superior):** اي جزء او نسيج يقع فوق او اعلى من المستوى المستعرض.
- **السفلي (Inferior):** اي جزء او نسيج يقع تحت او اسفل المستوى المستعرض.
- **الاقرب (Proximal):** يستخدم لدراسة تشريح الاطراف العليا والسفلى ويقصد به جزء الجسم او النسيج الاقرب الى الجذع او الخط الوسطي.
- **الابعد (Distal):** جزء الجسم او النسيج الابعد عن الجذع او الخط الوسطي. ويستخدم في دراسة تشريح الاطراف العليا والسفلى.



# صورة توضيحية للمصطلحات التشريحية

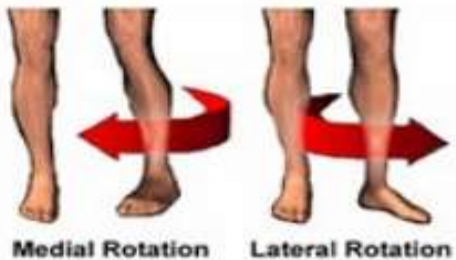
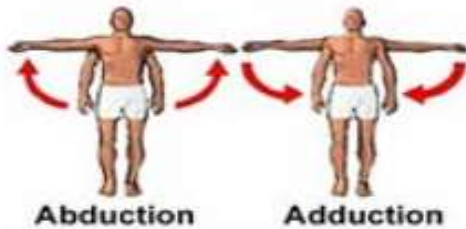
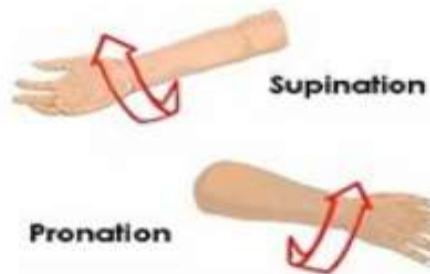
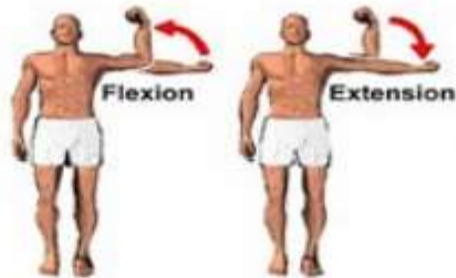


# المصطلحات التشريحية لوصف الحركة في المفاصل

## 4 - المصطلحات التشريحية التي تستعمل لتوضيح الحركة في مفاصل جسم الانسان:

- **الثني (Flexion):** هي تصغير زاوية المفصل الى اصغر مدى ممكن.
- **المد (Extension):** هي تكبير زاوية المفصل الى ابعده مدى ممكن.
- **الابعاد (Abduction):** هي ابعاد الطرف عن الجذع او عن المستوى الوسطي.
- **التقريب (Adduction):** هي تقريب الطرف الى الجذع او الى المستوى الوسطي.
- **التدوير الداخلي (Internal Rotation):** هي تحرك المفصل بحركة دورانية الى الداخل.
- **التدوير الخارجي (External Rotation):** هي تحريك المفصل بحركة دورانية الى الخارج.
- **الكب (Pronation):** تدوير الساعد الى الجهة الداخلية.
- **الغرف (Supination):** تدوير الساعد الى الجهة الخارجية.
- **انقلاب القدم للداخل (Inversion):** عملية تدوير القدم الى الداخل.
- **انقلاب القدم للخارج (Eversion):** عملية تدوير القدم الى الخارج.

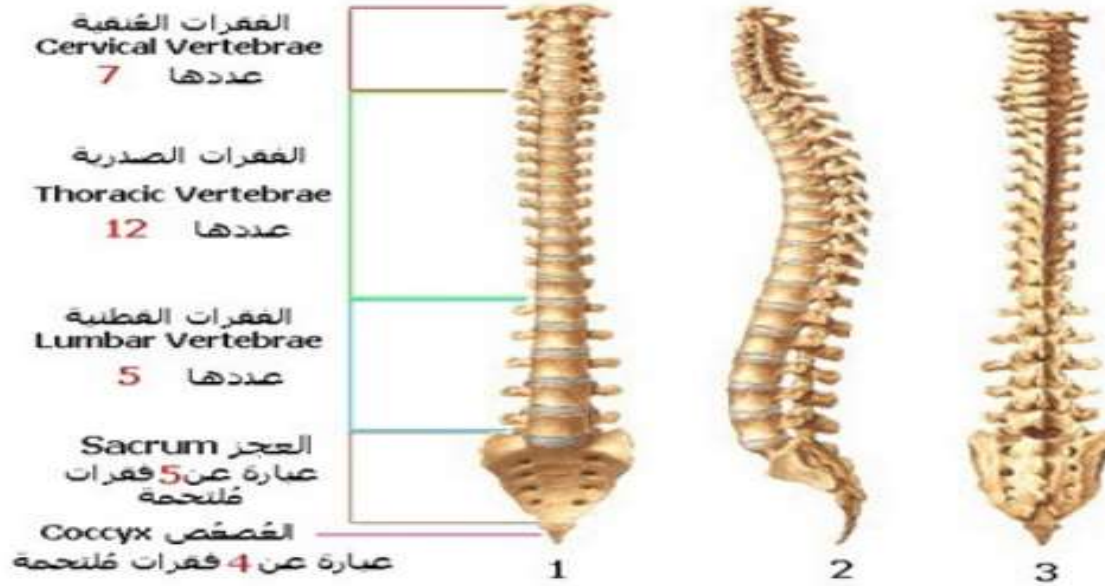
# صورة توضيحية لوصف حركة المفاصل



# اسماء ومختصرات العمود الفقري

## 5 - اسماء ومختصرات اجزاء العمود الفقري

- **الفقرات العنقية** ( Cervical vertebrae ) - عبارة عن 7 فقرات (C1-C7).
- **الفقرات الصدرية** ( Thoracic vertebrae ) - عبارة عن 12 فقرة (T1-T12).
- **الفقرات القطنية** ( Lumbar vertebrae ) - عبارة عن 5 فقرات (L1-L5).
- **العجز** ( Sacrum ) - عبارة عن 5 فقرات (S1-S5) ملتصقة ببعضها لتكون العجز.
- **العصعص** ( Coccyx ) - عبارة عن 4 فقرات (أحيانا 3 أو 5) ملتصقة ببعضها لتكون العصعص.





الهيكل العظمي : هو مجموع عظام جسم الانسان والفاصل ويتالف في الشخص البالغ من (206) عظمة منها (86) عظمة مزدوجة (34) عظمة مفردة وهذا العدد باستثناء عظام الاذن والمعروفة بالعظام السمسمية وكذلك الاسنان العظام اجزاء بيضاء صلبة تختلف في الشكل والحجم مرتبطة بعضها ارتباطا مفصليا بواسطة الاربطة وتغطيها العضلات اما طبقات العظم فانها تظهر من خلال مقطع تشريحي للعظم هي :-

## SKELETON

